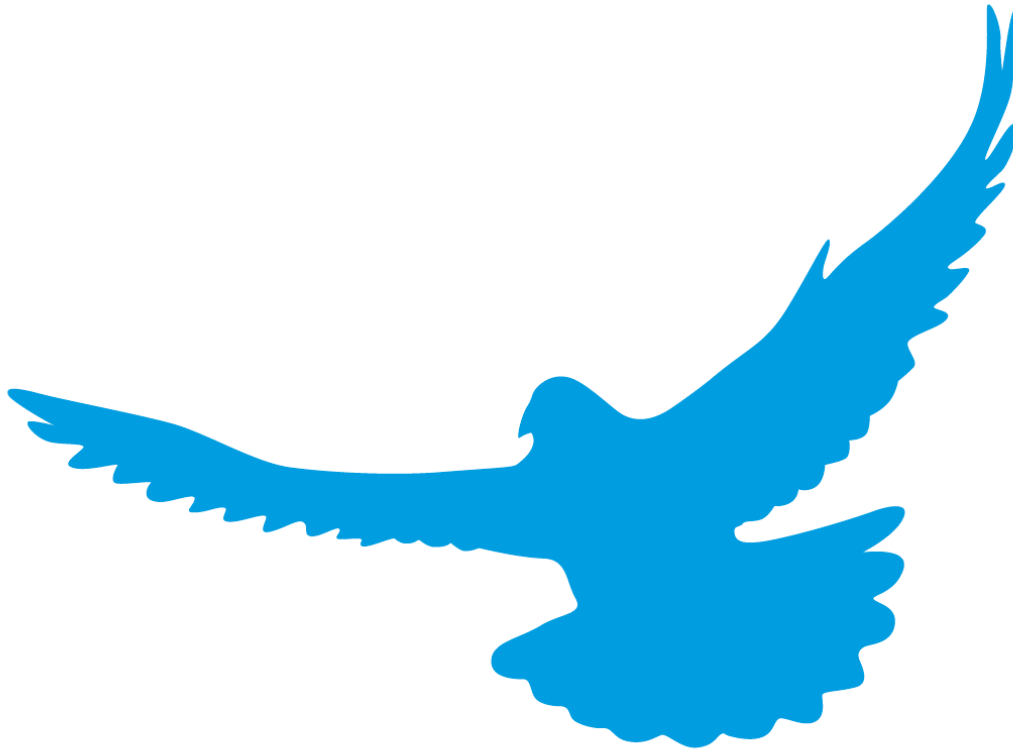


Verband Deutscher Briefftaubenzüchter e.V.

Regionalverband : 652 - Bayrischer Wald

Reisevereinigung: Dreiburgenland



Wettflug KW 38

vom

20.09.2020

Michelstadt

318 km

W E T T F L U G B E R I C H T V O M 20.09.20 M I C H E L S T A D T L I S T E 0181-00

DER AUFLASS ERFOLGTE * am 20.09.20 um 09.00 Uhr in Michelstadt

AUFLASSPLATZ * Vielbrunn Koordinaten B 494306,3 L 090527,5
MITTLERE ENTFERNUNG * 318 Kilometer für die Gesamtliste

WETTER AM AUFLASSORT * Sonnig,Gute Sicht,Leicht bew,Schwacher S-W. Wind
TEMPERATUR * 14 Grad

WETTER IN DER HEIMAT * Sonnig,Gute Sicht,Wolkenlos,Schwacher S-0. Wind
TEMPERATUR * 24 Grad

ES WAREN BETEILIGT * 29 Züchter mit 1300 Tauben

BETEILIGTE REISEVEREINIGUNGEN * 652/06 Dreiburgenland Flug 39-318 km

**ANKUNFT DER ERSTEN PREISTAUBE * 13.19.03 Uhr bei : Schiller J./Schuh I.
RV 652/06-Dreiburgenland Verein 02 Schlagvermessung 331.800**

**ANKUNFT DER LETZTEN PREISTAUBE * 13.44.23 Uhr bei : Seidl A&S/Schuh Man.
RV 652/06-Dreiburgenland Verein 04 Schlagvermessung 328.433**

Bei der Zeitverrechnung wurden für 100 Meter Differenz von der mittleren Entfernung 08,00 Sekunden in Anrechnung gebracht. Konkursdauer = 27 Min

Einwendungen gegen diese Preisliste werden nur mit dem gültigen Formular bei den bekannten Reklamations-Stellen bis zum **04.10.20** angenommen.

V E R A N S T A L T E R * RegV 652 Bayrischer Wald

F L U G L E I T U N G * Rothkopf, Klaus Zert.-Nr.:192-2005

Ausrechnung und Druck dieser Preisliste erfolgte nach den Bestimmungen der Reiseordnung des Verbandes deutscher Briefftaubenzüchter e.V. durch das Preislistenprogramm mit der Zertifikationsnr.: P153 Version 20/001

***** OBIV *** 0_nline B_rieftauben I_nternet V_erwaltung *** OBIV *****

W E T T F L U G - Z U S A M M E N S T E L L U N G

NR	VBNR.	VEREINSNAME	ZÜ.	GSMT	GESETZTE TAUBEN				RV	RV
					AM	AW	JäM	JäW		
01	07569	07569 Rothau	5	170					45	26,5
02	05206	05206 Tittling	2	109					47	43,1
03	05138	05138 Fuerstenstein	5	355					163	45,9
04	08767	08767 Aicha V Wald	7	316					94	29,7
07	00644	0644 Hengersberg	1	16						
09	03965	03965 Heimattreue H.	5	205					44	21,5
16	09389	09389 Grattersdorf	3	96					25	26,0
18	05822	05822 Deggendorf II	1	33					16	48,5
<hr/>										
652/06		Dreiburgenland	29	1300					434	33,4

1/10 - TEILUNG RV 652/06 - Dreiburgenland

von 1 bis 43 = 10 Punkte	von 44 bis 87 = 9 Punkte
von 88 bis 130 = 8 Punkte	von 131 bis 174 = 7 Punkte
von 175 bis 217 = 6 Punkte	von 218 bis 260 = 5 Punkte
von 261 bis 304 = 4 Punkte	von 305 bis 347 = 3 Punkte
von 348 bis 391 = 2 Punkte	von 392 bis 434 = 1 Punkte

RV. PRS	Ring-Nr.	Züchtername	VE.	Ges. /Prs.	Ankunft	Uhr Dif	M/Min	ASPKT -RV-	Benannte	Gesamt FL/HH-RE-RG-FG-RV	LEISTG. -PUNKTE	LSTG. -KM	FOL PRS
401	0454 20 0155	Przybille G. & B.	04	22	13.42.12	1	1161,401	7,83		5/ 3 1 2	3	128,06	801 405
402	0644 20 0050	Sonnleitner J.u.T.	09	12	13.27.16	-42	1161,338	7,60		5/ 3 1 1	3	114,50	747 415
403	3965 20 0089	Przybille Karl + St.	09	11	13.42.11		1161,270	7,37		3/ 2 1 1	2	49,44	574
404	5007 20 0141	Blöchl Walter	01	17	13.44.01	-1	1161,233	7,14	B	5/ 4 1 2	4	155,50	974
405	8767 20 2125	Przybille G. & B.	04	23	13.42.18	1	1160,990	6,91		5/ 3 1 1	3	99,11	719 408
406	5138 20 4082	Hörtl Alois u. Alois	03	75	13.39.23		1160,080	6,68	B	5/ 4 1 2	3	161,36	946 414
407	8767 20 1547	Seidl A&S/Schuh Man.	04	28	13.43.06	-1	1160,062	6,45		5/ 4 1	4	123,68	863 416
408	8767 20 2131	Przybille G. & B.	04	24	13.42.41	1	1159,415	6,22	B	5/ 5 1 2	5	197,14	1119 427
409	5138 20 3479	SG Kusser	03	52	13.44.10		1158,721	5,99		5/ 4 1 2	4	295,43	946 410
410	5138 20 4245	SG Kusser	03	53	13.44.13		1158,518	5,76		5/ 4 1 2	3	72,19	946 423
411	9389 20 0887	Mühlbauer Alfred	16	7	13.31.51	-1	1158,333	5,53		5/ 2	2	52,24	463
412	5206 20 1109	Schiller J./Schuh I.	02	27	13.46.27	-1	1158,250	5,30		5/ 3 1	3	132,44	718 429
413	8767 20 1221	Christoph Ludwig	04	3	13.34.13	-1	1158,171	5,07		4/ 1	1	5,07	318
414	5138 20 4063	Hörtl Alois u. Alois	03	76	13.39.58		1157,663	4,84	B	5/ 3 1	3	75,85	690
415	0644 20 0056	Sonnleitner J.u.T.	09	13	13.28.08	-42	1157,595	4,61		5/ 3 1 1	3	61,66	718 430
416a	8767 20 1602	Seidl A&S/Schuh Man.	04	29	13.43.44	-1	1157,473	4,38		5/ 4 1 2	4	195,06	946 416
416b	8767 20 1412	Seidl A&S/Schuh Man.	04	30	13.43.44	-1	1157,473	4,38		5/ 3 1 1	3	47,40	747 434
418	5822 20 0626	SG Hüttinger	18	15	13.20.16		1157,336	3,92		5/ 3 1 1	2	58,12	719 426
419	8767 20 2211	Weber Steph./Manuela	04	24	13.45.05	1	1157,228	3,69	V	5/ 5 1 2	5	210,30	1119 421
420	0660 20 0226	Stangl Max	09	6	13.33.03	-1	1157,175	3,46	B	5/ 3 1 1	3	132,01	747
421	8767 20 2174	Weber Steph./Manuela	04	25	13.45.06	1	1157,160	3,23		5/ 3 1 2	3	146,31	801
422	3965 20 0506	Beer Manfr./Jennifer	09	4	13.27.49		1156,859	3,00		5/ 2 1	1	6,92	545
423	5138 20 3552	SG Kusser	03	54	13.44.39		1156,754	2,76		5/ 5 1 2	5	285,71	1119 424
424	5138 20 3780	SG Kusser	03	55	13.44.41		1156,618	2,53		5/ 4 1 2	4	224,25	946 425
425	5138 20 3527	SG Kusser	03	56	13.44.44		1156,415	2,30		5/ 5 1 2	5	298,97	1119
426	5822 20 0643	SG Hüttinger	18	16	13.20.30		1156,299	2,07		5/ 4 1 2	3	179,95	974
427	8767 20 2150	Przybille G. & B.	04	25	13.43.33	1	1155,871	1,84	D	5/ 4 1 2	4	203,09	946 428
428	8767 20 2159	Przybille G. & B.	04	26	13.43.34	1	1155,803	1,61		5/ 3 1	3	95,28	690
429	5206 20 1125	Schiller J./Schuh I.	02	28	13.47.05	-1	1155,695	1,38		5/ 3 1 1	3	84,09	719 431
430	0644 20 0013	Sonnleitner J.u.T.	09	14	13.28.38	-42	1155,446	1,15		5/ 4 1 2	3	148,94	946 433
431	5206 20 1167	Schiller J./Schuh I.	02	29	13.47.14	-1	1155,091	0,92		5/ 4 1 2	4	173,76	946
432	7569 20 0189	Hackl Gerhard	01	8	13.47.56	-2	1154,960	0,69		5/ 2	2	18,40	463
433	0644 20 0040	Sonnleitner J.u.T.	09	15	13.28.45	-42	1154,945	0,46		5/ 1	1	0,46	318
434	8767 20 1562	Seidl A&S/Schuh Man.	04	31	13.44.23	-1	1154,828	0,23		5/ 4 1	4	237,61	863

-----E S F O L G E N-----

5206 20 1164	Schiller J./Schuh I.	02		13.47.18	-1	1154,823		V		5/ 3 1 2	2	170,60	628
7569 20 0170	Hackl Gerhard	01		13.48.03	-2	1154,492							
0644 20 0101	SG Warzecha/Graßl	07	16/ 0	13.29.18	-1	1154,362		B		5/ 2 1 1	2	127,67	429
3965 20 0036	Stangl Max	09		13.33.44	-1	1154,287				5/ 1	1	63,91	145
7569 20 0329	Blöchl Walter	01		13.45.45	-1	1154,190				5/ 1 1 1	1	68,48	256
8767 20 1232	Christoph Ludwig	04		13.35.16	-1	1153,753							
5138 20 4022	Hörtl Alois u. Alois	03		13.41.01		1153,337				5/ 2 1 1	2	100,94	429
8767 20 1264	Christoph Ludwig	04		13.35.22	-1	1153,334							
8767 20 1082	Hackl Heinrich	04		13.51.55	-1	1153,202				5/ 1 1 1	1	25,47	256
5138 20 4102	Hörtl Alois u. Alois	03		13.41.07		1152,927				5/ 1 1	1	95,61	227

ZÜCHTEREINZELNACHWEISE RV 652/06 Dreiburgenland

01.002 Blöchl Walter * 329.829m * 36 / 17 = 47,2% *
RVPrs ----Taube---- -M/Min-- ASPkt -Benannte- Gs/Prs-Km--ASPkt
28 5138-20-4336 1250.616 93,78 B 5/ 4 946 306
29 7569-20- 349 1250.063 93,55 5/ 2 574 117
47 7569-20- 315 1240.347 89,40 5/ 2 574 137
67 7569-20- 322 1234.313 84,79 A 5/ 3 801 250
67 7569-20- 341 1234.313 84,79 5/ 3 719 158
91 7569-20- 328 1227.575 79,26 B 5/ 4 946 229
146 5138-20-3615 1209.346 66,59 5/ 3 801 141
148 7569-20- 324 1209.124 66,13 5/ 3 801 100
149 7569-20- 317 1209.051 65,90 5/ 1 318 65
291 7569-20- 336 1180.279 33,18 5/ 1 318 33
294 5138-20-3616 1178.873 32,49 5/ 1 318 32
297 7569-20- 307 1178.803 31,80 5/ 3 801 117
308 7569-20- 301 1177.540 29,26 5/ 2 545 98
349 5138-20-4271 1173.142 19,82 5/ 2 574 38
360 7569-20- 314 1170.436 17,28 5/ 2 545 86
400 7569-20- 343 1161.506 8,06 5/ 3 801 184
404 5007-20- 141 1161.233 7,14 B 5/ 4 974 155

01.003 Persau G./G.jr/Chr. * 329.824m * 37 / 10 = 27,0% *
RVPrs ----Taube---- -M/Min-- ASPkt -Benannte- Gs/Prs-Km--ASPkt
19 7569-20- 407 1254.322 95,85 5/ 3 718 184
20 7569-20- 430 1254.163 95,62 5/ 3 718 177
89 7569-20- 412 1228.395 79,72 A 5/ 5 1119 335
194 7569-20- 382 1200.451 55,53 5/ 2 491 102
196 7569-20- 410 1200.233 55,07 5/ 1 318 55
217 7569-20- 195 1195.809 50,23 5/ 3 801 124
285 7569-20- 395 1182.235 34,56 5/ 1 318 34
286 7569-20- 406 1182.024 34,33 5/ 2 545 49
287 7569-20- 432 1181.812 34,10 5/ 1 318 34
351 7569-20- 389 1172.916 19,35 5/ 2 574 41

01.004 Preis W/H/G * 331.103m * 34 / 6 = 17,6% *
RVPrs ----Taube---- -M/Min-- ASPkt -Benannte- Gs/Prs-Km--ASPkt
26 7569-20- 450 1251.886 94,24 3/ 1 318 94
43 7569-20- 461 1241.869 90,32 3/ 1 318 90
195 7569-20- 466 1200.373 55,30 3/ 2 574 88
222 7569-20- 473 1195.390 49,08 3/ 2 574 99
225 7569-20- 452 1195.246 48,39 3/ 2 574 99
362 7569-20- 469 1170.251 16,82 3/ 1 318 16

01.008 Hackl Gerhard * 332.590m * 28 / 8 = 28,6% *
RVPrs ----Taube---- -M/Min-- ASPkt -Benannte- Gs/Prs-Km--ASPkt
42 7569-20- 145 1241.934 90,55 B 5/ 2 545 114
116 7569-20- 146 1219.246 73,50 V 5/ 4 892 213
126 7569-20- 148 1215.903 71,20 5/ 3 718 132
198 7569-20- 153 1199.964 54,61 5/ 2 463 73
220 7569-20- 159 1195.722 49,54 B 5/ 3 718 131
368 7569-20- 154 1168.486 15,44 5/ 1 318 15
394 7569-20- 161 1162.631 9,45 V B 5/ 4 892 133
432 7569-20- 189 1154.960 0,69 5/ 2 463 18

01.009 Soeldner R. & Simon * 331.670m * 35 / 4 = 11,4% *
RVPrs ----Taube---- -M/Min-- ASPkt -Benannte- Gs/Prs-Km--ASPkt
192 7569-20- 112 1200.978 55,99 5/ 1 318 55
208 7569-20- 138 1197.725 52,30 V B 5/ 2 574 76
298 7569-20- 100 1178.712 31,57 V AB 5/ 4 946 151
365 7569-20- 118 1169.018 16,13 V B 5/ 3 719 62

02.008 Schiller J./Schuh I. * 331.800m * 69 / 29 = 42,0% *
RVPrs ----Taube---- -M/Min-- ASPkt -Benannte- Gs/Prs-Km--ASPkt
1 5206-20-1104 1280.751 *100* V AB 5/ 5 1119 379
1 5206-20-1163 1280.751 *100* V B 5/ 5 1119 325
17 5206-20-1187 1255.233 96,31 5/ 4 863 225
22 5206-20-1124 1253.258 95,16 5/ 4 974 182
61 5206-20-1146 1235.064 86,18 5/ 4 946 306
66 5206-20-1139 1234.375 85,02 5/ 4 974 261
112 5206-20-1152 1220.152 74,42 5/ 3 801 164
142 5206-20-1185 1210.802 67,51 5/ 4 863 204
204 5206-20-1138 1199.060 53,23 5/ 3 636 146
205 8767-20-1417 1198.916 53,00 5/ 4 974 178
206 5206-20-1145 1198.844 52,76 5/ 4 974 227
210 5206-20-1108 1197.546 51,84 5/ 3 718 119
243 5206-20-1144 1191.953 44,24 5/ 5 1119 254
244 5206-20-1186 1191.739 44,01 5/ 4 946 254
260 5206-20-1135 1187.049 40,32 5/ 3 719 54
273 5206-20-1136 1185.706 37,33 5/ 5 1119 277
293 5206-20-1149 1179.803 32,72 5/ 4 946 171
312 5138-20-3709 1177.292 28,34 5/ 3 801 141
316 5206-20-1092 1177.152 27,42 V B 5/ 5 1119 140
321 5138-20-3710 1176.944 26,27 5/ 3 747 116
324 5206-20-1153 1176.665 25,58 5/ 4 946 116
333 5206-20-1174 1174.860 23,50 5/ 3 747 149
370 5206-20-1118 1168.036 14,98 5/ 5 1119 188

ZÜCHTEREINZELNACHWEISE RV 652/06 Dreiburgenland

02.008 Schiller J./Schuh I. * 331.800m * 69 / 29 = 42,0% *
RVPrs ----Taube---- -M/Min-- ASPkt -Benannte- Gs/Prs-Km--ASPkt
373 5206-20-1114 1167.556 14,29 5/ 4 946 168
391 5206-20-1155 1163.122 10,14 5/ 4 946 96
395 5206-20-1148 1162.579 9,22 5/ 3 801 75
412 5206-20-1109 1158.250 5,30 5/ 3 718 132
429 5206-20-1125 1155.695 1,38 5/ 3 719 84
431 5206-20-1167 1155.091 0,92 5/ 4 946 173

02.010 SG MMM Weber * 329.859m * 40 / 18 = 45,0% *
RVPrs ----Taube---- -M/Min-- ASPkt -Benannte- Gs/Prs-Km--ASPkt
27 5206-20-1431 1251.758 94,01 V BCD 5/ 5 1119 373
39 5206-20-1463 1245.142 91,24 V A CD 5/ 4 974 331
45 5206-20-1406 1241.238 89,86 5/ 2 545 167
70 5206-20-1422 1233.195 84,10 V D 5/ 4 892 201
83 5206-20-1420 1231.430 81,11 5/ 3 718 115
93 5206-20-1421 1226.014 78,80 5/ 3 719 190
120 5206-20-1427 1216.893 72,58 5/ 3 801 124
128 5206-20-1435 1214.727 70,74 5/ 1 318 70
176 5206-20-1418 1203.792 59,68 5/ 4 946 177
228 5206-20-1451 1194.492 47,70 V D 5/ 4 974 206
231 5206-20-1456 1193.340 47,00 5/ 3 719 156
304 5206-20-1472 1177.787 30,18 V 5/ 3 801 210
307 5206-20-1453 1177.577 29,49 5/ 3 719 83
314 5206-20-1483 1177.227 27,88 5/ 1 318 27
318 5206-20-1486 1177.017 26,96 5/ 2 574 60
359 5206-20-1467 1170.474 17,51 5/ 1 318 17
361 5206-20-1423 1170.335 17,05 5/ 3 636 74
380 7569-20- 350 1164.756 12,67 5/ 1 318 12

03.003 SG Kusser * 329.270m * 84 / 56 = 66,7% *
RVPrs ----Taube---- -M/Min-- ASPkt -Benannte- Gs/Prs-Km--ASPkt
5 5138-20-3855 1269.271 99,08 5/ 5 1119 468
8 5138-20-3898 1266.017 98,39 5/ 4 946 340
14 5138-20-3400 1257.636 97,00 5/ 5 1119 465
15 5138-20-3514 1257.396 96,77 5/ 4 863 347
15 5138-20-3867 1257.396 96,77 5/ 4 892 378
23 5138-20-3692 1252.771 94,93 5/ 4 863 384
24 5138-20-3509 1252.533 94,70 5/ 4 863 228
30 5138-20-3295 1249.443 93,32 5/ 5 1119 404
30 5138-20-3323 1249.443 93,32 5/ 5 1119 423
40 5138-20-3526 1244.563 91,01 5/ 4 946 303
41 5138-20-4270 1242.763 90,78 5/ 4 863 346
46 5138-20-3676 1240.889 89,63 5/ 5 1119 335
81 5138-20-3818 1231.607 81,57 V B D 5/ 5 1119 464
82 5138-20-3866 1231.530 81,34 V ABCD 5/ 5 1119 478
84 5138-20-3528 1231.376 80,88 5/ 5 1119 411
85 5138-20-3737 1231.299 80,65 5/ 4 974 291
85 5138-20-3362 1231.299 80,65 5/ 5 1119 392
87 5138-20-3382 1230.533 80,18 5/ 5 1119 377
92 5138-20-3385 1226.179 79,03 5/ 5 1119 451
96 5138-20-3675 1223.976 78,11 5/ 5 1119 428
101 5138-20-4344 1222.840 76,96 5/ 5 1119 431
113 5138-20-3820 1219.744 74,19 5/ 4 863 298
114 5138-20-4279 1219.594 73,96 5/ 4 863 319
121 5138-20-3598 1216.665 72,35 5/ 4 863 293
123 5138-20-4203 1216.440 71,89 5/ 4 863 298
132 5138-20-3700 1212.409 69,82 V 5/ 5 1119 428
134 5138-20-3340 1212.111 69,35 5/ 5 1119 458
135 5138-20-4254 1211.962 69,12 5/ 5 1119 436
137 8767-20-2113 1211.442 68,66 5/ 5 1119 281
139 5138-20-3760 1211.368 68,20 5/ 5 1119 298
140 5138-20-3798 1211.071 67,97 4/ 3 719 222
145 5138-20-3396 1209.440 66,82 5/ 5 1119 403
164 5138-20-3620 1205.896 62,44 5/ 5 1119 339
169 5138-20-4289 1205.234 61,29 5/ 5 1119 402
169 5138-20-3713 1205.234 61,29 5/ 4 946 278
171 5138-20-3316 1205.014 60,83 5/ 5 1119 402
172 5138-20-3733 1204.940 60,60 V B 5/ 5 1119 444
227 5138-20-3848 1194.883 47,93 5/ 5 1119 396
248 5138-20-3601 1190.563 43,09 5/ 3 747 211
249 5138-20-3437 1190.276 42,86 5/ 5 1119 254
267 5138-20-3515 1186.131 38,71 5/ 4 892 227
269 5138-20-3589 1185.989 38,25 5/ 5 1119 321
275 5138-20-3573 1185.064 36,87 5/ 4 946 256
305 5138-20-4205 1177.717 29,95 5/ 5 1119 328
310 5138-20-3206 1177.296 28,80 5/ 4 946 248
327 5138-20-3657 1175.265 24,88 5/ 5 1119 377
329 5138-20-3505 1175.195 24,42 5/ 5 1119 408
357 5138-20-3572 1171.224 17,97 5/ 5 1119 287
358 5138-20-3587 1170.530 17,74 5/ 5 1119 336
381 5138-20-3881 1164.390 12,44 5/ 2 463 62
382 5138-20-3791 1164.047 12,21 5/ 5 1119 305
409 5138-20-3479 1158.721 5,99 5/ 4 946 295
410 5138-20-4245 1158.518 5,76 5/ 4 946 72

ZÜCHTEREINZELNACHWEISE RV 652/06 Dreiburgenland

03.003 SG Kusser * 329.270m * 84 / 56 = 66,7% *
 RVPrs ----Taub----- -M/Min-- ASPkt -Benannte- Gs/Prs-Km--ASPkt
 423 5138-20-3552 1156.754 2,76 5/ 5 1119 285
 424 5138-20-3780 1156.618 2,53 5/ 4 946 224
 425 5138-20-3527 1156.415 2,30 5/ 5 1119 298

03.004 Marathon Kusser * 329.270m * 42 / 12 = 28,6% *
 RVPrs ----Taub----- -M/Min-- ASPkt -Benannte- Gs/Prs-Km--ASPkt
 7 5138-20-3436 1268.700 98,62 V ABCD 5/ 5 1119 438
 38 S260120- 193 1245.426 91,47 5/ 4 974 252
 88 S260120- 173 1229.154 79,95 5/ 3 719 150
 124 S260120- 183 1216.365 71,66 V B 5/ 4 892 209
 144 S260120- 196 1209.588 67,05 5/ 3 636 228
 197 S260120- 126 1200.109 54,84 V B D 5/ 4 974 273
 214 5138-20-3412 1196.983 50,92 V BCD 5/ 5 1119 384
 310 5138-20-4405 1177.296 28,80 4/ 2 463 90
 315 5138-20-3810 1177.155 27,65 5/ 2 491 72
 329 S260120- 127 1175.195 24,42 5/ 5 1119 156
 334 5138-20-4357 1174.845 23,27 4/ 2 463 45
 364 5138-20-3809 1169.837 16,36 5/ 4 863 127

03.008 Hölzl Alois u. Alois * 324.107m * 170 / 76 = 44,7% *
 RVPrs ----Taub----- -M/Min-- ASPkt -Benannte- Gs/Prs-Km--ASPkt
 6 5138-20-3993 1269.100 98,85 5/ 3 718 255
 9 5138-20-4031 1265.302 98,16 5/ 1 318 98
 10 5138-20-4066 1265.219 97,93 5/ 4 892 311
 11 5138-20-4021 1265.137 97,70 5/ 3 747 238
 21 5138-20-4024 1253.799 95,39 5/ 3 718 140
 56 5138-20-4162 1237.837 87,33 5/ 3 801 228
 57 5138-20-3983 1237.522 87,10 5/ 2 491 157
 60 5138-20-4017 1235.478 86,41 5/ 5 1119 383
 62 5138-20-4013 1234.929 85,94 5/ 4 974 287
 62 5138-20-4019 1234.929 85,94 V 5/ 5 1119 337
 64 5138-20-4025 1234.693 85,48 5/ 3 747 231
 65 5138-20-4060 1234.380 85,25 B 5/ 4 946 310
 72 5138-20-3979 1232.815 83,64 5/ 3 801 160
 73 5138-20-4030 1232.737 83,41 5/ 2 574 98
 74 5138-20-3999 1232.658 83,18 5/ 4 974 333
 79 5138-20-4002 1232.190 82,03 B 5/ 4 946 316
 80 5138-20-4077 1232.034 81,80 5/ 3 719 243
 94 5138-20-4015 1224.971 78,57 V 5/ 5 1119 398
 110 5138-20-3985 1220.359 74,88 5/ 1 318 74
 129 5138-20-3991 1214.718 70,51 5/ 3 690 211
 130 5138-20-4051 1214.566 70,28 5/ 4 892 244
 165 5138-20-4020 1205.456 62,21 5/ 2 545 128
 165 5138-20-3998 1205.456 62,21 5/ 3 719 135
 167 5138-20-4080 1205.382 61,75 5/ 3 690 127
 173 5138-20-4000 1204.486 60,37 5/ 5 1119 313
 177 5138-20-4149 1203.740 59,45 4/ 2 574 115
 181 5138-20-4172 1203.070 58,53 5/ 4 974 207
 185 5138-20-4047 1202.549 57,60 5/ 3 719 177
 186 5138-20-4018 1202.326 57,37 5/ 3 636 202
 186 5138-20-3973 1202.326 57,37 5/ 2 574 117
 189 5138-20-4052 1202.029 56,68 V A 5/ 4 974 202
 191 5138-20-4023 1201.732 56,22 5/ 4 892 142
 193 5138-20-3964 1200.841 55,76 5/ 4 974 265
 199 5138-20-4111 1199.656 54,38 5/ 2 491 63
 211 5138-20-4008 1197.218 51,61 V 5/ 5 1119 276
 215 5138-20-4197 1196.408 50,69 5/ 3 719 154
 230 5138-20-4175 1193.998 47,24 5/ 3 719 77
 233 5138-20-4135 1193.252 46,54 5/ 2 545 97
 234 5138-20-4110 1193.178 46,31 5/ 3 718 205
 250 5138-20-4039 1190.039 42,63 5/ 2 574 78
 254 5138-20-4177 1188.293 41,71 5/ 2 545 99
 254 5138-20-4004 1188.293 41,71 5/ 1 318 41
 256 5138-20-4108 1188.148 41,24 5/ 5 1119 121
 257 5138-20-4118 1187.568 41,01 5/ 3 690 124
 258 5138-20-4105 1187.350 40,78 5/ 3 801 171
 259 5138-20-4038 1187.205 40,55 5/ 2 545 99
 263 5138-20-4070 1186.408 39,63 5/ 4 892 244
 265 5007-20- 380 1186.336 39,17 5/ 2 545 105
 265 5138-20-4064 1186.336 39,17 5/ 4 974 174
 271 5138-20-4054 1185.757 37,79 5/ 3 719 95
 289 5138-20-4012 1181.291 33,64 5/ 4 892 156
 290 5138-20-3989 1180.574 33,41 5/ 1 318 33
 302 5138-20-4181 1178.000 30,65 5/ 1 318 30
 328 5138-20-4116 1175.223 24,65 5/ 2 463 66
 331 5138-20-4132 1175.081 23,96 4/ 2 574 30
 337 5138-20-4009 1174.159 22,58 5/ 3 690 38
 341 5138-20-3972 1173.734 21,66 5/ 3 690 114
 343 5138-20-4198 1173.663 21,20 5/ 2 574 88
 344 5138-20-4075 1173.521 20,97 5/ 3 747 125
 347 5138-20-4084 1173.380 20,28 5/ 3 719 64
 354 5138-20-3967 1172.460 18,66 5/ 3 801 107
 356 5138-20-4127 1172.177 18,20 5/ 5 1119 224

ZÜCHTEREINZELNACHWEISE RV 652/06 Dreiburgenland

03.008 Hölzl Alois u. Alois * 324.107m * 170 / 76 = 44,7% *
 RVPrs ----Taub----- -M/Min-- ASPkt -Benannte- Gs/Prs-Km--ASPkt
 372 5138-20-3986 1167.813 14,52 5/ 4 892 127
 374 5138-20-4187 1167.322 14,06 5/ 2 545 89
 378 5138-20-4173 1165.922 13,13 5/ 5 1119 146
 383 5138-20-4163 1164.038 11,98 5/ 3 719 43
 384 5138-20-4057 1163.968 11,75 5/ 5 1119 210
 385 5138-20-4123 1163.899 11,52 5/ 1 318 11
 386 5138-20-4007 1163.690 11,29 4/ 1 318 11
 386 5138-20-4124 1163.690 11,29 5/ 1 318 11
 389 5138-20-4016 1163.620 10,60 V 5/ 5 1119 258
 390 5138-20-3988 1163.481 10,37 5/ 2 491 13
 393 5138-20-4139 1162.785 9,68 5/ 1 318 9
 396 5138-20-4113 1162.507 8,99 5/ 4 946 152
 406 5138-20-4082 1160.080 6,68 B 5/ 4 946 161
 414 5138-20-4063 1157.663 4,84 B 5/ 3 690 75

03.014 Bieringer Michael * 328.384m * 35 / 4 = 11,4% *
 RVPrs ----Taub----- -M/Min-- ASPkt -Benannte- Gs/Prs-Km--ASPkt
 90 5138-20-3912 1227.910 79,49 5/ 2 491 83
 218 5138-20-3917 1195.790 50,00 5/ 5 1119 315
 306 5138-20-3901 1177.707 29,72 5/ 1 318 29
 342 5138-20-4394 1173.708 21,43 5/ 2 491 28

03.016 Seitz Christina * 331.765m * 24 / 15 = 62,5% *
 RVPrs ----Taub----- -M/Min-- ASPkt -Benannte- Gs/Prs-Km--ASPkt
 13 7622-20- 686 1261.384 97,24 V 5/ 5 1119 349
 18 7622-20- 695 1255.101 96,08 5/ 4 974 226
 48 7622-20- 683 1239.780 89,17 V 5/ 3 718 199
 49 7622-20- 684 1239.548 88,94 V 5/ 5 1119 241
 98 7622-20- 669 1223.022 77,65 5/ 4 946 193
 102 7622-20- 696 1222.796 76,73 5/ 4 892 163
 138 7622-20- 562 1211.411 68,43 5/ 2 574 103
 141 7622-20- 673 1210.968 67,74 4/ 3 747 117
 175 7622-20- 666 1203.865 59,91 5/ 4 974 136
 182 7622-20- 561 1202.991 58,29 5/ 3 801 73
 238 7622-20- 672 1192.470 45,39 5/ 3 801 171
 252 7622-20- 688 1188.767 42,17 5/ 3 801 124
 313 7622-20- 662 1177.237 28,11 5/ 2 491 52
 355 7622-20- 647 1172.314 18,43 V 5/ 4 892 204
 369 7622-20- 685 1168.118 15,21 5/ 2 545 56

04.005 Weber Alois * 328.409m * 25 / 4 = 16,0% *
 RVPrs ----Taub----- -M/Min-- ASPkt -Benannte- Gs/Prs-Km--ASPkt
 117 8767-20-2002 1219.114 73,27 V 5/ 3 719 162
 179 8767-20-2096 1203.478 58,99 5/ 1 318 58
 295 8767-20-2099 1178.854 32,26 5/ 1 318 32
 399 8767-20-2025 1161.756 8,29 V AB 5/ 5 1119 265

04.009 Seidl A&S/Schuh Man. * 328.433m * 80 / 31 = 38,8% *
 RVPrs ----Taub----- -M/Min-- ASPkt -Benannte- Gs/Prs-Km--ASPkt
 35 8767-20-1556 1247.846 92,17 B D 5/ 5 1119 413
 37 8767-20-1409 1245.952 91,71 5/ 3 690 196
 44 8767-20-1503 1241.322 90,09 B 5/ 5 1119 406
 58 8767-20-1405 1237.346 86,87 5/ 4 892 309
 97 8767-20-1605 1223.594 77,88 A D 5/ 5 1119 429
 106 8767-20-1520 1222.607 75,81 5/ 3 747 194
 111 8767-20-1420 1220.185 74,65 5/ 4 892 232
 147 8767-20-1606 1209.327 66,36 5/ 3 719 201
 151 8767-20-1514 1208.882 65,44 5/ 3 747 176
 153 8767-20-1586 1208.733 64,98 5/ 4 974 217
 153 8767-20-1406 1208.733 64,98 5/ 4 892 214
 178 8767-20-1410 1203.492 59,22 5/ 4 863 300
 188 8767-20-1526 1202.097 56,91 B D 5/ 5 1119 406
 203 8767-20-1635 1199.098 53,46 5/ 4 892 319
 212 8767-20-1574 1197.059 51,38 5/ 4 863 228
 229 8767-20-1616 1193.651 47,47 5/ 4 892 287
 253 8767-20-1432 1188.396 41,94 5/ 3 747 121
 282 8767-20-1576 1182.619 35,25 4/ 3 801 121
 300 8767-20-1419 1178.165 31,11 5/ 3 636 150
 301 8767-20-1517 1178.094 30,88 5/ 5 1119 176
 303 8767-20-1440 1177.953 30,41 5/ 3 719 124
 322 8767-20-1615 1176.898 26,04 5/ 4 946 252
 335 8767-20-1426 1174.583 23,04 5/ 1 318 23
 340 8767-20-1559 1173.744 21,89 5/ 4 892 129
 346 8767-20-1664 1173.464 20,51 5/ 3 718 114
 363 8767-20-1523 1170.189 16,59 5/ 5 1119 287
 371 8767-20-1542 1167.831 14,75 5/ 4 892 223
 407 8767-20-1547 1160.062 6,45 5/ 4 863 123
 416 8767-20-1412 1157.473 4,38 5/ 3 747 47
 416 8767-20-1602 1157.473 4,38 5/ 4 946 195
 434 8767-20-1562 1154.828 0,23 5/ 4 863 237

ZÜCHTEREINZELNACHWEISE RV 652/06 Dreiburgenland

04.013 Weber Steph./Manuela * 329.887m * 69 / 25 = 36,2% *
RVPrs ----Tauben---- -M/Min-- ASPkt -Benannte- Gs/Prs-Km--ASPkt
55 8767-20-2228 1237.927 87,56 B 5/ 5 1119 193
100 8767-20-2027 1223.012 77,19 5/ 4 974 241
103 8767-20-2227 1222.785 76,50 5/ 4 946 185
103 8767-20-2067 1222.785 76,50 V 5/ 5 1119 392
122 8767-20-2190 1216.472 72,12 5/ 1 318 72
125 8767-20-2079 1216.323 71,43 5/ 3 801 140
150 8767-20-2039 1208.894 65,67 5/ 1 318 65
152 8767-20-2175 1208.746 65,21 5/ 3 801 155
155 5138-20-3732 1208.599 64,52 5/ 3 636 189
155 8767-20-2162 1208.599 64,52 5/ 2 545 125
157 8767-20-2188 1208.525 64,06 5/ 3 747 120
200 8767-20-2207 1199.371 54,15 5/ 4 892 211
223 8767-20-2165 1195.315 48,85 5/ 3 718 149
223 8767-20-2167 1195.315 48,85 V 5/ 5 1119 260
226 8767-20-2191 1195.243 48,16 5/ 2 463 91
261 8767-20-2229 1186.786 40,09 5/ 2 545 84
262 8767-20-2171 1186.644 39,86 5/ 3 718 144
268 5138-20-3663 1186.004 38,48 5/ 4 892 144
272 8767-20-1219 1185.720 37,56 5/ 3 747 120
278 8767-20-2040 1183.451 36,18 5/ 3 636 163
317 8767-20-2218 1177.117 27,19 5/ 3 690 192
338 8767-20-2161 1174.114 22,35 5/ 3 747 67
398 8767-20-2060 1161.983 8,53 5/ 1 318 8
419 8767-20-2211 1157.228 3,69 V B 5/ 5 1119 210
421 8767-20-2174 1157.160 3,23 5/ 3 801 146

04.017 Hackl Heinrich * 336.658m * 35 / 3 = 8,6% *
RVPrs ----Tauben---- -M/Min-- ASPkt -Benannte- Gs/Prs-Km--ASPkt
3 8767-20-1100 1275.220 99,54 5/ 2 463 176
118 8767-20-1087 1217.716 73,04 5/ 4 974 311
283 8767-20-1046 1182.293 35,02 5/ 1 318 35

04.018 Przybille G. & B. * 327.728m * 43 / 26 = 60,5% *
RVPrs ----Tauben---- -M/Min-- ASPkt -Benannte- Gs/Prs-Km--ASPkt
4 8767-20-2151 1269.771 99,31 5/ 3 801 199
12 8767-20-2137 1264.627 97,47 5/ 5 1119 308
25 8767-20-2142 1252.464 94,47 AB D 5/ 4 974 299
32 8767-20-2135 1249.440 92,86 D 5/ 4 974 264
34 8767-20-2140 1249.122 92,40 B 5/ 5 1119 283
51 8767-20-2129 1238.969 88,48 5/ 4 892 205
52 8767-20-2157 1238.891 88,25 5/ 2 463 107
53 8767-20-2128 1238.423 88,02 5/ 5 1119 285
69 8767-20-2147 1233.451 84,33 5/ 5 1119 226
71 8767-20-2144 1232.987 83,87 5/ 5 1119 206
76 8767-20-2155 1232.601 82,72 5/ 2 574 155
78 8767-20-2148 1232.446 82,26 C 5/ 5 1119 305
99 8767-20-2158 1223.018 77,42 B 5/ 3 801 195
159 8767-20-2154 1207.769 63,59 5/ 3 718 111
160 8767-20-2133 1207.398 63,36 5/ 3 801 134
161 8767-20-2138 1207.027 63,13 5/ 2 574 84
168 8767-20-2109 1205.325 61,52 5/ 2 574 88
242 8767-20-2152 1191.955 44,47 5/ 3 690 69
247 8767-20-2112 1190.656 43,32 5/ 4 946 124
277 8767-20-2105 1183.703 36,41 5/ 5 1119 224
376 8767-20-2156 1166.915 13,59 5/ 2 574 83
401 0454-20- 155 1161.401 7,83 5/ 3 801 128
405 8767-20-2125 1160.990 6,91 5/ 3 719 99
408 8767-20-2131 1159.415 6,22 B 5/ 5 1119 197
427 8767-20-2150 1155.871 1,84 D 5/ 4 946 203
428 8767-20-2159 1155.803 1,61 5/ 3 690 95

04.019 SG Stockbauer * 334.374m * 21 / 2 = 9,5% *
RVPrs ----Tauben---- -M/Min-- ASPkt -Benannte- Gs/Prs-Km--ASPkt
339 8767-20-1150 1173.997 22,12 V 5/ 2 574 83
392 8767-20-1152 1162.973 9,91 V 5/ 3 747 129

04.021 Christoph Ludwig * 317.609m * 43 / 3 = 7,0% *
RVPrs ----Tauben---- -M/Min-- ASPkt -Benannte- Gs/Prs-Km--ASPkt
239 8767-20-1266 1192.450 45,16 4/ 1 318 45
240 8767-20-1230 1192.226 44,93 4/ 2 574 57
413 8767-20-1221 1158.171 5,07 4/ 1 318 5

07.002 SG Warzecha/Graßl * 310.889m * 16 / 0 = 0,0% *

Keine Preise errungen !

09.002 Beer Manfr./Jennifer * 309.826m * 32 / 4 = 12,5% *
RVPrs ----Tauben---- -M/Min-- ASPkt -Benannte- Gs/Prs-Km--ASPkt
209 3965-20- 511 1197.549 52,07 AB 5/ 4 974 161
325 3965-20- 401 1175.810 25,35 5/ 2 545 73
388 3965-20- 458 1163.666 10,83 5/ 2 545 84
422 3965-20- 506 1156.859 3,00 5/ 2 545 6

ZÜCHTEREINZELNACHWEISE RV 652/06 Dreiburgenland

09.004 Przybille Karl + St. * 327.691m * 38 / 11 = 28,9% *
RVPrs ----Tauben---- -M/Min-- ASPkt -Benannte- Gs/Prs-Km--ASPkt
36 3965-20- 73 1247.634 91,94 V B 5/ 4 946 265
50 3965-20- 92 1239.142 88,71 V A 5/ 4 974 218
59 3965-20- 64 1236.103 86,64 V B 5/ 4 892 315
105 3965-20- 93 1222.652 76,04 V B 5/ 4 892 328
108 3965-20- 69 1222.044 75,35 V B 5/ 5 1119 315
319 3965-20- 76 1176.981 26,73 5/ 2 574 38
319 3965-20- 535 1176.981 26,73 5/ 2 574 69
323 3965-20- 74 1176.699 25,81 5/ 2 545 76
366 3965-20- 63 1168.725 15,90 5/ 1 318 15
379 3965-20- 78 1165.400 12,90 5/ 3 636 121
403 3965-20- 89 1161.270 7,37 3/ 2 574 49

09.005 Stangl Max * 315.986m * 43 / 6 = 14,0% *
RVPrs ----Tauben---- -M/Min-- ASPkt -Benannte- Gs/Prs-Km--ASPkt
115 3965-20- 238 1219.395 73,73 5/ 2 574 79
264 3965-20- 193 1186.356 39,40 5/ 3 719 91
276 0536-20-1176 1184.503 36,64 5/ 2 491 85
280 3965-20- 200 1183.025 35,71 B 5/ 3 636 103
350 3965-20- 190 1172.998 19,59 5/ 3 719 94
420 0660-20- 226 1157.175 3,46 5/ 3 747 132

09.006 Schadenfroh Johann * 310.896m * 38 / 8 = 21,1% *
RVPrs ----Tauben---- -M/Min-- ASPkt -Benannte- Gs/Prs-Km--ASPkt
75 3965-20- 151 1232.654 82,95 4/ 2 491 112
77 3965-20- 130 1232.492 82,49 4/ 2 545 151
95 3965-20- 131 1224.000 78,34 AB 4/ 4 974 180
143 3965-20- 122 1209.634 67,28 B 4/ 3 801 211
213 3965-20- 123 1197.058 51,15 4/ 1 318 51
288 3965-20- 168 1181.440 33,87 4/ 1 318 33
353 3965-20- 126 1172.529 18,89 4/ 2 574 46
397 3965-20- 124 1162.083 8,76 4/ 1 318 8

09.009 Sonnleitner J.u.T. * 311.200m * 54 / 15 = 27,8% *
RVPrs ----Tauben---- -M/Min-- ASPkt -Benannte- Gs/Prs-Km--ASPkt
33 0644-20- 48 1249.297 92,63 B 5/ 4 974 276
107 4503-20- 125 1222.070 75,58 A 5/ 4 974 204
180 6520-20- 391 1203.170 58,76 5/ 1 318 58
201 0644-20- 44 1199.152 53,92 5/ 2 574 54
201 2238-20- 216 1199.152 53,92 5/ 1 318 53
207 4503-20- 120 1198.383 52,53 B 5/ 4 892 206
219 0644-20- 75 1195.773 49,77 5/ 2 491 120
221 0644-20- 23 1195.620 49,31 5/ 3 636 141
241 0644-20- 45 1192.109 44,70 5/ 4 863 156
246 2238-20- 209 1190.816 43,55 5/ 3 718 106
375 1699-20-1060 1167.146 13,82 5/ 2 545 36
402 0644-20- 50 1161.338 7,60 5/ 3 747 114
415 0644-20- 56 1157.595 4,61 5/ 3 718 61
430 0644-20- 13 1155.446 1,15 5/ 4 946 148
433 0644-20- 40 1154.945 0,46 5/ 1 318 0

16.003 Wiederer Ludwig * 311.463m * 23 / 4 = 17,4% *
RVPrs ----Tauben---- -M/Min-- ASPkt -Benannte- Gs/Prs-Km--ASPkt
119 9389-20- 763 1217.128 72,81 4/ 3 636 172
174 9389-20- 745 1204.342 60,14 4/ 1 318 60
216 9389-20- 776 1196.324 50,46 4/ 2 491 78
245 9389-20- 800 1191.291 43,78 4/ 2 491 58

16.004 Wagner M.+M. * 315.214m * 52 / 14 = 26,9% *
RVPrs ----Tauben---- -M/Min-- ASPkt -Benannte- Gs/Prs-Km--ASPkt
131 9389-20- 846 1212.750 70,05 5/ 2 545 102
133 9389-20- 836 1212.362 69,59 5/ 3 801 135
136 9389-20- 849 1211.740 68,89 5/ 1 318 68
158 5560-20- 53 1208.334 63,82 B 5/ 4 974 134
183 9389-20- 824 1202.877 58,06 5/ 2 574 75
184 9389-20- 813 1202.801 57,83 4/ 1 318 57
237 3965-20- 518 1192.562 45,62 5/ 1 318 45
270 5560-20- 64 1185.758 38,02 5/ 3 719 40
274 9389-20- 851 1185.312 37,10 5/ 1 318 37
296 9389-20- 810 1178.811 32,03 5/ 1 318 32
299 9389-20- 816 1178.517 31,34 3/ 2 574 102
336 9389-20- 847 1174.419 22,81 5/ 3 747 143
345 3965-20- 262 1173.471 20,74 5/ 1 318 20
377 9389-20- 823 1166.451 13,36 B 4/ 2 574 109

16.006 Mühlbauer Alfred * 314.912m * 21 / 7 = 33,3% *
RVPrs ----Tauben---- -M/Min-- ASPkt -Benannte- Gs/Prs-Km--ASPkt
109 9389-20- 894 1221.694 75,12 5/ 1 318 75
236 3965-20- 205 1192.924 45,85 5/ 1 318 45
251 9389-20- 895 1189.844 42,40 B 5/ 3 636 132
326 9389-20- 888 1175.776 25,12 B 5/ 2 463 61
348 9389-20- 866 1173.366 20,05 5/ 3 636 91
352 3965-20- 234 1172.638 19,12 5/ 1 318 19
411 9389-20- 887 1158.333 5,53 5/ 2 463 52

ZÜCHTEREINZELNACHWEISE RV 652/06 Dreiburgenland

RV	Prs	----	Taube----	-M/Min--	ASPkt	-Benannte-	Gs/Prs-	Km--	ASPkt
18.003	SG		Hüttinger		* 301.216m	* 33 / 16 =	48,5%	*	
54	5822-20-	702	1238.213	87,79			5/ 2	574	117
127	5822-20-	682	1214.826	70,97			5/ 2	574	95
162	5822-20-	733	1206.795	62,90			5/ 3	801	144
163	5822-20-	665	1206.553	62,67			5/ 4	946	216
190	5822-20-	750	1201.819	56,45			5/ 2	574	79
232	5822-20-	722	1193.328	46,77			5/ 2	545	136
235	5822-20-	736	1193.013	46,08			5/ 3	747	93
279	5822-20-	734	1183.327	35,94			5/ 4	974	141
281	5822-20-	732	1182.785	35,48	A		5/ 3	801	227
284	5822-20-	669	1182.244	34,79			5/ 3	718	133
292	5822-20-	717	1180.159	32,95			5/ 4	974	300
309	5822-20-	727	1177.315	29,03			5/ 3	747	162
332	5822-20-	730	1174.942	23,73			5/ 2	574	75
367	5822-20-	692	1168.636	15,67			5/ 2	574	75
418	5822-20-	626	1157.336	3,92			5/ 3	719	58
426	5822-20-	643	1156.299	2,07			5/ 4	974	179

ZÜCHTER-ZUSAMMENSTELLUNG RV 652/06 Dreiburgenland

VE.ZNR	ZÜCHTERNAME	ENTFERNUNG	GESETZTE TAUBEN					PREISE				ERST./LETZT.	-105-			
			GSMT	AM	AW	JÄM	JÄW	RE	RG	FG	RV		PREIS	RANG	PRS	KM
01.002	Blöchl Walter	330.315	36					19	18	17	52,8	88	1460	15.	18	4553
01.003	Persau G./G.jr/Chr.	330.311	37					15	10	10	40,5	70	1596	11.	21	4692
01.004	Preis W/H/G	331.590	34					8	6	6	23,5	82	1580	28.	8	2443
01.008	Hackl Gerhard	333.077	28					12	9	8	42,9	128	1496	17.	18	4090
01.009	Soeldner R. & Simon	332.159	35					4	4	4	11,4	574	1143	23.	12	2997
02.008	Schiller J./Schuh I.	332.287	69					33	30	29	47,8	2	1508	4.	25	5680
02.010	SG MMM Weber	330.344	40					20	18	18	50,0	84	1619	9.	21	4990
03.003	SG Kusser	329.759	84					58	56	56	69,0	25	1447	1.	25	5680
03.004	Marathon Kusser	329.759	42					14	12	12	33,3	27	1631	7.	23	5390
03.008	Hörtl Alois u. Alois	324.600	170					90	78	76	52,9	26	1630	3.	25	5680
03.014	Bieringer Michael	328.879	35					10	4	4	28,6	235	1624	16.	18	4334
03.016	Seitz Christina	332.252	24					17	15	15	70,8	42	1623	8.	22	5217
04.005	Weber Alois	328.904	25					7	4	4	28,0	314	1554	14.	19	4292
04.009	Seidl A&S/Schuh Man.	328.927	80					35	31	31	43,8	101	1565	2.	25	5680
04.013	Weber Steph./Manuela	330.382	69					29	25	25	42,0	150	1530	6.	25	5680
04.017	Hackl Heinrich	337.153	35					5	4	3	14,3	9	1413	19.	15	3547
04.018	Przybille G. & B.	328.223	43					30	26	26	69,8	24	1618	5.	25	5680
04.019	SG Stockbauer	334.862	21					4	2	2	19,0	1037	1512	25.	11	2772
04.021	Christoph Ludwig	318.104	43					6	5	3	14,0	701	1454	29.	7	1968
07.002	SG Warzecha/Graßl	311.383	16					1	1		6,3	1383	1383	27.	10	1946
09.002	Beer Manfr./Jennifer	310.320	32					5	4	4	15,6	616	1543	21.	14	3345
09.004	Przybille Karl + St.	328.185	38					17	11	11	44,7	102	1628	10.	21	4908
09.005	Stangl Max	316.472	43					9	7	6	20,9	309	1562	20.	15	3463
09.006	Schadenfroh Johann	311.390	38					9	8	8	23,7	191	1522	22.	13	3553
09.009	Sonnleitner J.u.T.	311.695	54					22	15	15	40,7	96	1628	12.	20	4734
16.003	Wiederer Ludwig	311.949	23					5	4	4	21,7	331	1571	26.	11	2578
16.004	Wagner M.+M.	315.698	52					15	14	14	28,8	392	1532	18.	17	4110
16.006	Mühlbauer Alfred	315.398	21					7	7	7	33,3	291	1304	24.	12	2749
18.003	SG Hüttinger	301.703	33					16	16	16	48,5	148	1355	13.	19	4754
----- Gsmt: Zü.: 29 ----- Tbn.: 1300-----								RE-RG-FG-RV-----				PREIS-----		RANG-PRS--KM-		

MS-BEZ.: REISEÜBERSICHT/PLANUNG

MS.NR.:1169-001 (652/06-Dre)

Fl	Auflass-	Nr	Datum	Auflassort	RV				FG				Regional-Gr.				Regional				National					
					RG	VBM	KM	ZÜ	TBN	KKD	KM	ZÜ	TBN	KKD	KM	ZÜ	TBN	KKD	KM	ZÜ	TBN	KKD	KM	ZÜ	TBN	KKD
*** Altreise ***																										
05	24.05.		Ansbach	1		210	38	1614	0:08			227	86	3752	0:07											
06	30.05.		Uffenheim	1	A	239	38	1568	0:10			256	85	3665	0:12											
08	13.06.		Michelstadt N	3		319	37	1502	0:32			336	83	3511	0:31	321	205	7536	0:37							
09	21.06.		Bad Kreuznach	3	B	407	34	1302	0:39			424	79	3064	0:36	410	198	6508	0:38							
10	28.06.		Bitburg	3	S	502	35	1217	1:52			519	80	2867	1:46	506	195	5904	2:11							
11	05.07.		Michelstadt N	3		319	34	955	0:35			336	72	2145	0:37	321	184	4785	0:53							
12	12.07.		Bad Kreuznach	3	U	407	33	837	0:19			424	71	1940	0:20	410	180	4337	0:22							
13	19.07.		Bad Kreuznach	3		407	32	792	0:20			424	64	1705	0:22	410	165	3910	0:27							
14	25.07.		Michelstadt N	3		319	31	725	0:15			336	61	1562	0:15	321	153	3583	0:15							
15	02.08.		Bitburg	3	G	502	25	520	0:45			519	48	1160	0:49	506	124	2634	0:54							
*** Jungreise ***																										
35	23.08.		Neumarkt			145	35	1777	0:10																	
36	28.08.		Schwabach		A	173	31	1503	0:10																	
37	05.09.		Ansbach	1		210	29	1434	0:13			227	64	3059	0:16											
38	13.09.		Uffenheim	3	B	240	29	1381	0:13			256	62	2873	0:28	243	163	6091	0:27							
39	20.09.		Michelstadt N	3		319	29	1300	0:27			335	53	2481	0:29	323	127	4905	0:32							

MS-BEZ.: RV-JUNGFLUG-MEISTERSCHAFT
 MS-ART : 05 BESTE TAUBEN
 MS-MOD.: HAT-HAT PUNKTSYSTEM= AS-PKT

MS.NR.:1169-105 (652/06-Dre)

MS-FLG.: 35 36 37 38 39
 ** ** ** ** **

RANG	NAME	RG	RV	VV	ZZZ	MSCH	M	W	PRS	KM	PUNKTE	VoW
1.	SG Kusser	652.06	03.003	01	5	0	25	5680	2354,15	1.		
2.	Seidl A&S/Schuh Man.	652.06	04.009	01	5	0	25	5680	1976,55	2.		
3.	Hörtl Alois u. Alois	652.06	03.008	01	5	0	25	5680	1740,08	3.		
4.	Schiller J./Schuh I.	652.06	02.008	01	5	0	25	5680	1464,08	+ 5.		
5.	Przybille G. & B.	652.06	04.018	01	5	0	25	5680	1431,16	+ 6.		
6.	Weber Steph./Manuela	652.06	04.013	01	5	0	25	5680	1249,19	- 4.		
7.	Marathon Kusser	652.06	03.004	01	5	0	23	5390	1541,24	7.		
8.	Seitz Christina	652.06	03.016	01	5	0	22	5217	1163,87	+ 9.		
9.	SG MMM Weber	652.06	02.010	01	5	0	21	4990	1317,20	+ 11.		
10.	Przybille Karl + St.	652.06	09.004	01	5	0	21	4908	1465,39	+ 12.		
11.	Persau G./G.jr/Chr.	652.06	01.003	01	5	0	21	4692	1108,72	- 8.		
12.	Sonnleitner J.u.T.	652.06	09.009	01	5	0	20	4734	1039,37	+ 13.		
13.	SG Hüttinger	652.06	18.003	01	5	0	19	4754	1126,27	+ 14.		
14.	Weber Alois	652.06	04.005	01	5	0	19	4292	781,67	- 10.		
15.	Blöchl Walter	652.06	01.002	01	5	0	18	4553	1168,53	15.		
16.	Bieringer Michael	652.06	03.014	01	5	0	18	4334	686,55	16.		
17.	Hackl Gerhard	652.06	01.008	01	5	0	18	4090	925,72	+ 19.		
18.	Wagner M.+M.	652.06	16.004	01	5	0	17	4110	609,29	- 17.		
19.	Hackl Heinrich	652.06	04.017	01	5	0	15	3547	747,44	- 18.		
20.	Stangl Max	652.06	09.005	01	5	0	15	3463	553,42	+ 21.		
21.	Beer Manfr./Jennifer	652.06	09.002	01	5	0	14	3345	513,20	- 20.		
22.	Schadenfroh Johann	652.06	09.006	01	5	0	13	3553	693,67	+ 25.		
23.	Soeldner R. & Simon	652.06	01.009	01	5	0	12	2997	495,28	23.		
24.	Mühlbauer Alfred	652.06	16.006	01	5	0	12	2749	549,56	- 22.		
25.	SG Stockbauer	652.06	04.019	01	5	0	11	2772	416,36	+ 26.		
26.	Wiederer Ludwig	652.06	16.003	01	5	0	11	2578	425,58	+ 27.		
27.	SG Warzecha/GraBl	652.06	07.002	01	5	0	10	1946	355,07	- 24.		
28.	Preis W/H/G	652.06	01.004	01	5	0	8	2443	505,49	28.		
29.	Christoph Ludwig	652.06	04.021	01	5	0	7	1968	181,32	+ 31.		
30.	Eginger Michael	652.06	18.005	01	5	0	5	725	317,03	- 29.		
31.	Duschl Josef	652.06	20.001	01	5	0	5	725	308,94	- 30.		
32.	Edenhofer A + H	652.06	20.007	01	4	0	4	580	212,65	32.		
33.	Hüttinger A + A	652.06	18.002	01	4	0	4	580	169,32	33.		
34.	Warzecha Stan	652.06	09.008	01	3	0	3	435	19,90	34.		
35.	Angerer Alfred	652.06	04.022	01	2	0	2	372	33,12	35.		
36.	Kronschnabl Wolfgang	652.06	18.001	01	2	0	2	290	48,90	36.		

MS-BEZ.: RV-BESTE JUNGTAUBE MS.NR.:1169-106 (652/06-Dre)
MS-ART: BESTGEREISTE TAUBEN
MS-MOD.: HAT-HAT PUNKTSYSTEM= AS-PKT

MS-FLG.: 35 36 37 38 39
** ** ** **

RANG	NAME	RG	RV	VV	ZZZ	RINGNR.	PR	KM	PUNKTE
1.	SG Kusser	652.06	03.003			5138-20-3866	5	1136	485,08
2.	SG Kusser	652.06	03.003			5138-20-3818	5	1136	470,75
3.	SG Kusser	652.06	03.003			5138-20-3855	5	1136	468,37
4.	SG Kusser	652.06	03.003			5138-20-3400	5	1136	465,49
5.	SG Kusser	652.06	03.003			5138-20-3340	5	1136	464,46
6.	SG Kusser	652.06	03.003			5138-20-3385	5	1136	457,20
7.	SG Kusser	652.06	03.003			5138-20-3733	5	1136	452,11
8.	SG Kusser	652.06	03.003			5138-20-4254	5	1136	442,44
9.	Marathon Kusser	652.06	03.004			5138-20-3436	5	1136	439,38
10.	SG Kusser	652.06	03.003			5138-20-4344	5	1136	437,27
11.	Seidl A&S/Schuh Man.	652.06	04.009			8767-20-1605	5	1136	434,71
12.	SG Kusser	652.06	03.003			5138-20-3700	5	1136	434,48
13.	SG Kusser	652.06	03.003			5138-20-3675	5	1136	433,69
14.	SG Kusser	652.06	03.003			5138-20-3323	5	1136	425,14
15.	SG Kusser	652.06	03.003			5138-20-3505	5	1136	422,24
16.	SG Kusser	652.06	03.003			5138-20-3528	5	1136	417,88
17.	Seidl A&S/Schuh Man.	652.06	04.009			8767-20-1526	5	1136	415,69
18.	Seidl A&S/Schuh Man.	652.06	04.009			8767-20-1556	5	1136	415,53
19.	SG Kusser	652.06	03.003			5138-20-4289	5	1136	409,82
20.	SG Kusser	652.06	03.003			5138-20-3316	5	1136	409,81
21.	SG Kusser	652.06	03.003			5138-20-3396	5	1136	409,56
22.	Seidl A&S/Schuh Man.	652.06	04.009			8767-20-1503	5	1136	408,27
23.	SG Kusser	652.06	03.003			5138-20-3848	5	1136	407,94
24.	SG Kusser	652.06	03.003			5138-20-3295	5	1136	405,96
25.	Höttl Alois u. Alois	652.06	03.008			5138-20-4015	5	1136	404,27
26.	SG Kusser	652.06	03.003			5138-20-3362	5	1136	399,61
27.	Weber Steph./Manuela	652.06	04.013			8767-20-2067	5	1136	399,23
28.	Marathon Kusser	652.06	03.004			5138-20-3412	5	1136	395,55
29.	SG Kusser	652.06	03.003			5138-20-3657	5	1136	390,68
30.	Höttl Alois u. Alois	652.06	03.008			5138-20-4017	5	1136	386,42
31.	SG Kusser	652.06	03.003			5138-20-3382	5	1136	384,19
32.	Schiller J./Schuh I.	652.06	02.008			5206-20-1104	5	1136	379,00
33.	SG MMM Weber	652.06	02.010			5206-20-1431	5	1136	374,96
34.	SG Kusser	652.06	03.003			5138-20-3587	5	1136	351,19
35.	Seitz Christina	652.06	03.016			7622-20- 686	5	1136	350,51
36.	SG Kusser	652.06	03.003			5138-20-3620	5	1136	347,26
37.	Persau G./G.jr/Chr.	652.06	01.003			7569-20- 412	5	1136	341,31
38.	Höttl Alois u. Alois	652.06	03.008			5138-20-4019	5	1136	341,17
39.	SG Kusser	652.06	03.003			5138-20-4205	5	1136	340,28
40.	SG Kusser	652.06	03.003			5138-20-3676	5	1136	338,03
41.	SG Kusser	652.06	03.003			5138-20-3589	5	1136	334,50
42.	Bieringer Michael	652.06	03.014			5138-20-3917	5	1136	326,79
43.	Schiller J./Schuh I.	652.06	02.008			5206-20-1163	5	1136	325,48
44.	Przybille Karl + St.	652.06	09.004			3965-20- 69	5	1136	322,09
45.	Höttl Alois u. Alois	652.06	03.008			5138-20-4000	5	1136	320,96
46.	SG Kusser	652.06	03.003			5138-20-3791	5	1136	318,87
47.	SG Kusser	652.06	03.003			5138-20-3527	5	1136	313,80
48.	Przybille G. & B.	652.06	04.018			8767-20-2148	5	1136	310,98
49.	Przybille G. & B.	652.06	04.018			8767-20-2137	5	1136	309,69
50.	SG Kusser	652.06	03.003			5138-20-3797	5	1136	308,33
51.	SG Kusser	652.06	03.003			5138-20-3760	5	1136	305,22
52.	Seidl A&S/Schuh Man.	652.06	04.009			8767-20-1523	5	1136	302,35
53.	SG Kusser	652.06	03.003			5138-20-3572	5	1136	302,11
54.	SG Kusser	652.06	03.003			5138-20-3552	5	1136	300,69
55.	Seidl A&S/Schuh Man.	652.06	04.009			8767-20-1546	5	1136	299,41
56.	Schiller J./Schuh I.	652.06	02.008			5206-20-1136	5	1136	290,61
57.	SG Kusser	652.06	03.003			5138-20-3325	5	1136	290,29
58.	Przybille G. & B.	652.06	04.018			8767-20-2128	5	1136	288,57
59.	SG Kusser	652.06	03.003			8767-20-2113	5	1136	287,51
60.	Höttl Alois u. Alois	652.06	03.008			5138-20-4008	5	1136	287,26
61.	Przybille G. & B.	652.06	04.018			8767-20-2140	5	1136	285,25
62.	Weber Alois	652.06	04.005			8767-20-2025	5	1136	280,66
63.	Höttl Alois u. Alois	652.06	03.008			5138-20-4016	5	1136	273,20
64.	Weber Steph./Manuela	652.06	04.013			8767-20-2167	5	1136	271,45
65.	Schiller J./Schuh I.	652.06	02.008			5206-20-1144	5	1136	267,23
66.	SG Kusser	652.06	03.003			5138-20-3437	5	1136	266,44
67.	Seitz Christina	652.06	03.016			7622-20- 684	5	1136	244,13
68.	Höttl Alois u. Alois	652.06	03.008			5138-20-4127	5	1136	240,08
69.	Przybille G. & B.	652.06	04.018			8767-20-2105	5	1136	236,67
70.	Przybille G. & B.	652.06	04.018			8767-20-2147	5	1136	230,96
71.	Weber Steph./Manuela	652.06	04.013			8767-20-2211	5	1136	225,33
72.	Höttl Alois u. Alois	652.06	03.008			5138-20-4057	5	1136	224,99
73.	Przybille G. & B.	652.06	04.018			8767-20-2131	5	1136	211,78
74.	Przybille G. & B.	652.06	04.018			8767-20-2144	5	1136	211,28
75.	Schiller J./Schuh I.	652.06	02.008			5206-20-1118	5	1136	201,76
76.	Weber Steph./Manuela	652.06	04.013			8767-20-2228	5	1136	196,82
77.	Seidl A&S/Schuh Man.	652.06	04.009			8767-20-1517	5	1136	188,00
78.	Schiller J./Schuh I.	652.06	02.008			5206-20-1059	5	1136	181,04
79.	Marathon Kusser	652.06	03.004			S260120- 127	5	1136	169,89
80.	Höttl Alois u. Alois	652.06	03.008			5138-20-4173	5	1136	160,42

MS-BEZ.: **RV-GENERAL-MS (ALT-JÄHR-JUNG)**
 MS-ART : **06 BESTE TAUBEN**
 MS-MOD.: HAT-HAT PUNKTSYSTEM= AS-PKT

MS.NR.: **1169-107 (652/06-Dre)**

MS-FLG.: **05 06 08 09 10 11 12 13 14 15 35 36 37 38 39**
**** ****

RANG	NAME	RG	RV	VV	ZZZ	MSCH	M	W	PRS	KM	PUNKTE
1.	Sonnleitner J.u.T.	652.06	09.009	00	2	4	43	15621	2878,27		
2.	Weber Alois	652.06	04.005	00	4	2	43	14889	2874,07		
3.	Wagner M.+M.	652.06	16.004	00	2	4	42	14818	2515,19		
4.	Blöchl Walter	652.06	01.002	00	2	4	41	14665	2514,27		
5.	SG Hüttinger	652.06	18.003	00	6	0	41	14503	2496,34		
6.	SG MMM Weber	652.06	02.010	00	2	4	41	14488	2371,83		
7.	Schiller J./Schuh I.	652.06	02.008	00	4	2	41	13639	2514,74		
8.	Przybille G. & B.	652.06	04.018	00	3	3	39	13937	2367,21		
9.	Beer Manfr./Jennifer	652.06	09.002	00	4	2	38	13612	2099,43		
10.	Seidl A&S/Schuh Man.	652.06	04.009	00	4	2	38	12834	2509,51		
11.	Christoph Ludwig	652.06	04.021	00	3	3	37	13871	1672,94		
12.	Persau G./G.jr/Chr.	652.06	01.003	00	3	3	37	12769	2050,94		
13.	Preis W/H/G	652.06	01.004	00	6	0	34	12796	1805,73		
14.	Hofmann Jürgen	652.06	09.001	00	2	2	33	12879	2032,72		
15.	Weber Steph./Manuela	652.06	04.013	00	6	0	33	11263	1840,42		
16.	Eginger Michael	652.06	18.005	00	6	0	31	11108	1867,88		
17.	Bieringer Michael	652.06	03.014	00	6	0	30	10058	1389,78		
18.	Hörtl Alois sen.	652.06	03.007	00	2	2	29	10818	1819,11		
19.	Stangl Max	652.06	09.005	00	3	3	29	9460	1194,71		
20.	Hüttinger A + A	652.06	18.002	00	6	0	28	10530	1575,31		
21.	Kronsnabl Wolfgang	652.06	18.001	00	6	0	27	10515	1560,33		
22.	Przybille Karl + St.	652.06	09.004	00	3	3	27	9545	1167,34		
23.	Hackl Gerhard	652.06	01.008	00	6	0	27	9091	991,11		
24.	Wiederer Ludwig	652.06	16.003	00	3	3	26	9290	1150,78		
25.	Hackl Heinrich	652.06	04.017	00	2	4	24	7428	1340,86		
26.	Stallinger H.+R.	652.06	20.002	00	4	0	23	9012	1146,34		
27.	Schadenfroh Johann	652.06	09.006	00	3	3	23	7855	1368,75		
28.	Beer Jennifer	652.06	09.003	00	3	1	21	8114	819,68		
29.	Streicher Michael	652.06	20.004	00	4	0	20	7230	1066,73		
30.	Kölbl A/P/Tob./Strah	652.06	02.002	00	2	2	18	6762	1044,94		
31.	Soeldner R. & Simon	652.06	01.009	00	2	4	18	5143	696,59		
32.	Kurzböck H.	652.06	02.007	00	0	4	17	6125	607,26		
33.	Warzecha Stan	652.06	09.008	00	6	0	14	5078	601,96		
34.	Hörtl Alois jun.	652.06	03.015	00	1	1	13	4817	457,14		
35.	SG Datzmann&Bauer	652.06	20.006	00	4	0	11	3488	443,89		
36.	SG Kusser	652.06	03.003	00	2	0	10	2272	955,83		
37.	Marathon Kusser	652.06	03.004	00	2	0	10	2272	834,93		
38.	Hörtl Alois u. Alois	652.06	03.008	00	2	0	10	2272	790,69		
39.	Seitz Christina	652.06	03.016	00	2	0	10	2272	594,64		
40.	SG Stockbauer	652.06	04.019	00	2	0	6	1338	285,11		

RV-Ehrenpreise

Modus	Betrag	Stifter		Gewinner	Konkurs
5 schn. Tb.	10,00 €	SG Kusser		Hörtl Alois u. Al.	6,9,10,11,21.
1 ben. Tb.	10,00 €	Hüttinger Hans	A	Schiller / Schuh	1.
3 schn. Tb.	10,00 €	Eginger Michael		SG Kusser	5,8,14.
100. Preistaube	10,00 €	Bieringer Michael		Weber Stephan	100.
4 schn. Tb.	10,00 €	Wagner M.u.M.		Przybille G.u.B.	4,12,25,30.
5 ben. Tb.	10,00 €	SG Weber MMM	B	Przybille K.u.St.	36,59,105,108.
Letzte Preistaube	10,00 €	Weber Stephan		Seidl A.u.S.	434.

Allen Gewinnern einen herzlichen Glückwunsch!!!